

ГБУ ЦППМСП
Московского района г. СПб

Сотрудничество семьи и школы в целях профилактики травли



Педагоги-психологи:

Кочнева Татьяна Ивановна

Соломина Наталья Александровна

Определение

Травля - длительное физическое или психическое
насилие со стороны индивида или группы
в отношении индивида, который не способен защитить
себя в данной ситуации

Конфликт VS Травля

Конфликт	Травля
Силы примерно равны	Неравенство сил
Разовая ситуация, локальная	Систематический характер
Есть повод	Нет явного повода
Случайный характер	Намеренный характер
Есть фазы	Нет фаз
Не предполагает явного унижения	Часто сопряжена с унижением

Признаки травли:

- Причинение ущерба
- Осознаётся (намерено)
- Носит систематический характер
- Неравенство сил
- Групповой процесс
- Не заканчивается сам по себе
- Оказывает негативное психологическое воздействие на всех участников



Виды травли:

- Физическая агрессия (толчки, удары, щипки)
- Вербальная травля (насмешки, обзывания)
- Запугивание (угрозы, унижения)
- Изоляция (игнорирование, распространение слухов)
- Вымогательство
- Повреждение имущества



Кибербуллинг - это обзывания, оскорбления, унижение, пересылка неоднозначных изображений и фотографий, анонимные телефонные звонки, распространение слухов, ребенка, подвергшегося буллингу снимают на видео и выкладывают в интернет

Участники травли:

1

Зачинщик

2

Агрессор (преследователь)

3

Ребёнок, подвергающийся травле

4

Защитники

5

Наблюдатели (свидетели)



Как понять, что ребенок подвергается травле?

- Испорченная одежда и вещи
- Нежелание идти в школу. Просят проводить в школу, опаздывают на уроки
- Снижение успеваемости, интереса к любимым занятиям
- Подавленность
- Тревожность, страхи
- Ухудшение соматического и психического здоровья
- Ребенок чувствует себя одиноким и беспомощным
- Жалобы, слёзы
- Появление постоянных ссадин, синяков
- Суицидальные намерения, самоповреждающее поведение



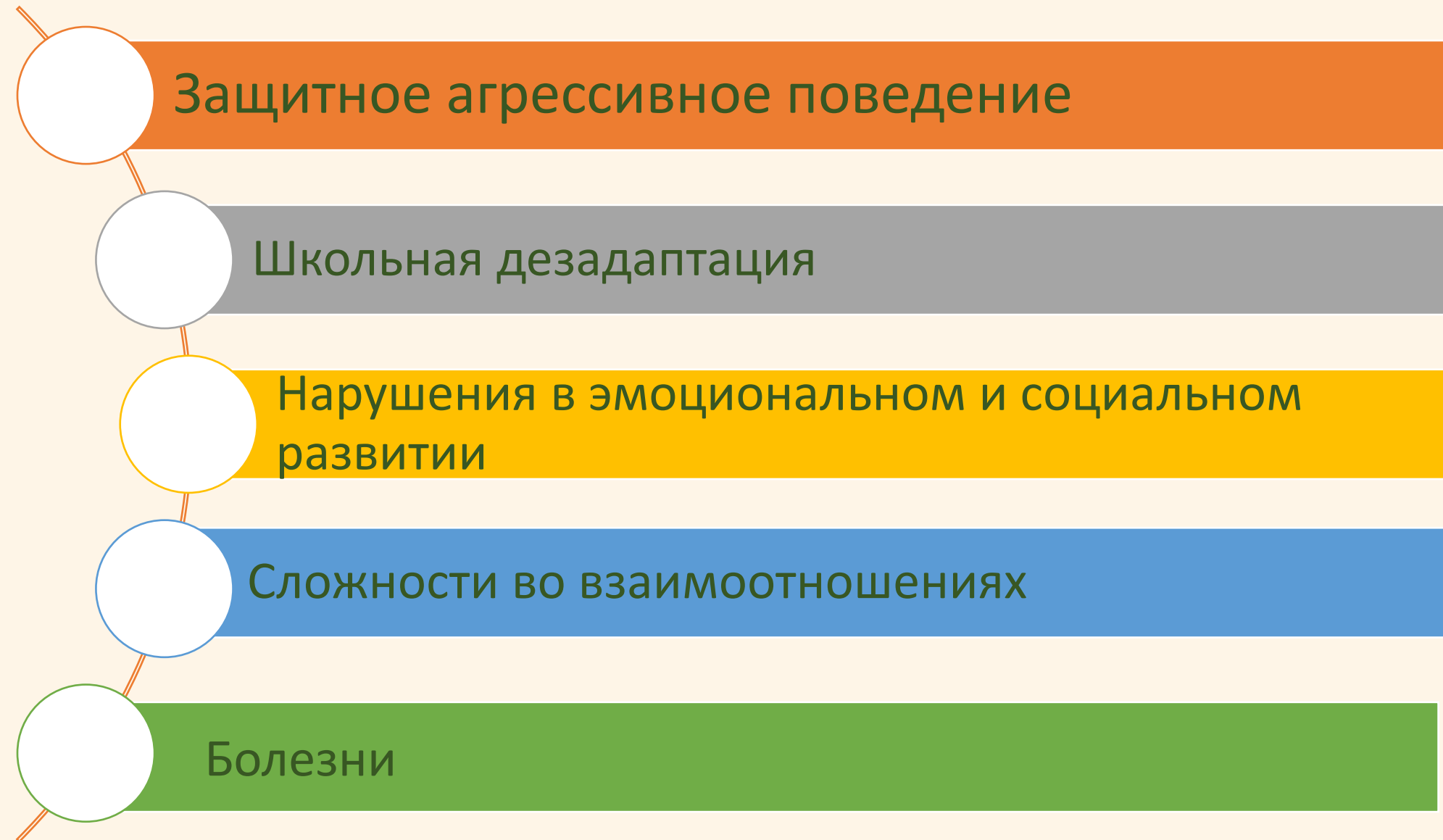
Чаще всего травле подвергаются дети, имеющие:

- физические недостатки
- особенности внешности
- другую национальность
- недостаточно сформированные социальные навыки
- страх перед насилием
- отсутствие опыта жизни в коллективе (домашние дети)
- низкий интеллект и трудности в обучении



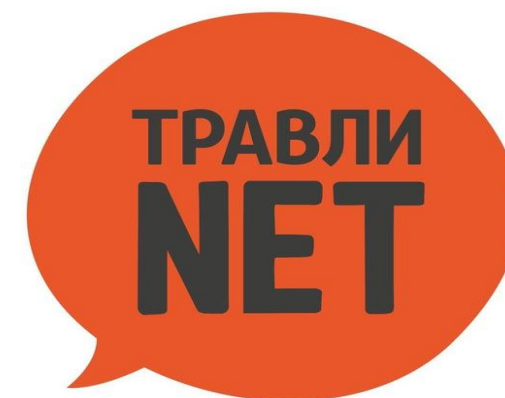
Низкая самооценка может способствовать в одном случае формированию **роли жертвы**, а в другом – **насильственному поведению** как варианту компенсации. Поэтому ребенок с низким уровнем интеллекта и трудностями в обучении может стать как объектом школьного насилия, так и тем, кто совершает насилие

Проявления последствий травмы в школе:



Неправильно в отношении травли:

- 1.Позиция не вмешательства. Ждать, что само пройдёт
- 2.Искать причины и объяснения
- 3.Путать травлю с конфликтом
- 4.Считать травлю проблемой только того, кого травят
- 5.Не брать во внимание проблему группы
- 6.Принимать правила игры группы
- 7.Самостоятельно разбираться с обидчиком
- 8.Винить ребёнка
- 9.Устраивать публичные разборки в родительских чатах



Важно знать

Ошибкой будет считать травлю проблемой того, кто травит или того, кого травят.

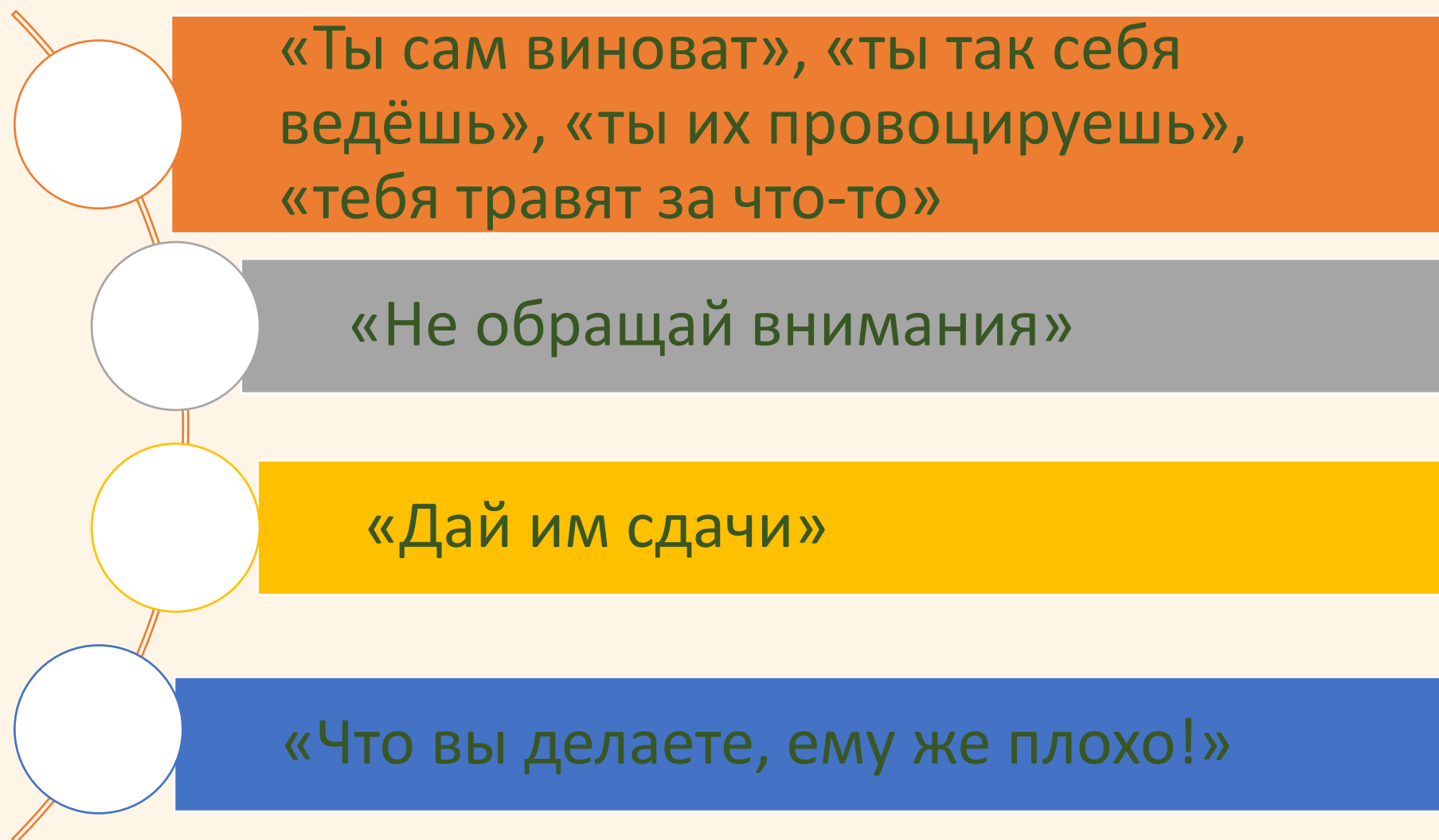
Насилие в группе — это всегда проблема самой группы.

Уйдет одна жертва, появится другая, не исключено, что уже из бывших агрессоров.

Одна из причин распространенности школьной травли — высокий уровень терпимости к насилию и жестокому обращению в нашей культуре.

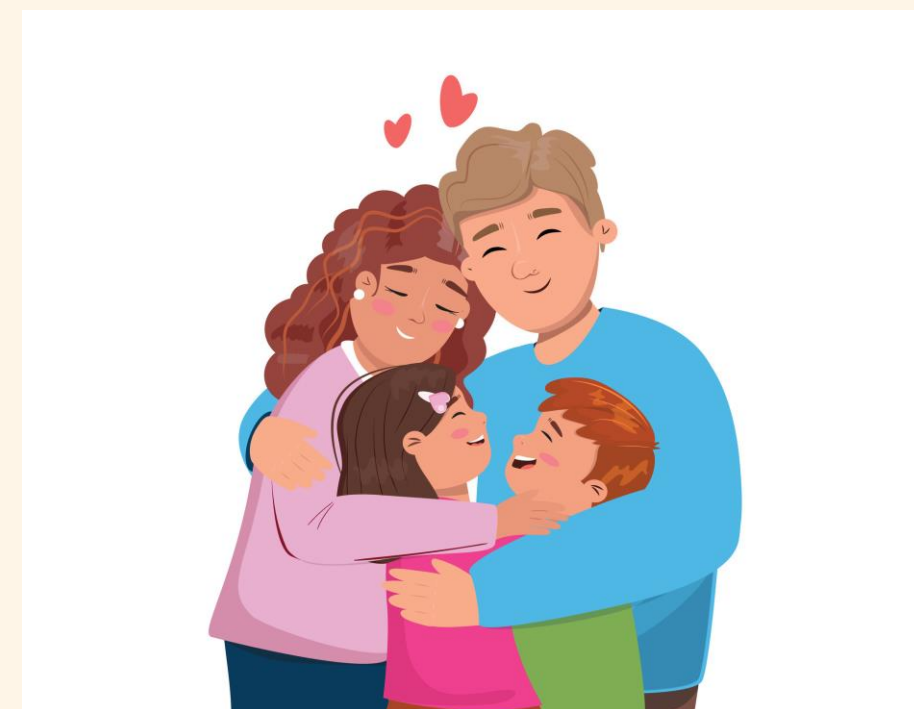


Что нельзя говорить ребёнку:



Как оказать поддержку детям, пострадавшим от травли:

1. Я тебе верю.
2. Мне жаль, что с тобой это случилось.
3. Это не твоя вина!
4. Хорошо, что ты мне об этом сказал.
5. Ты важен для меня и я постараюсь сделать так, чтобы тебе больше не угрожала опасность



Профилактика: как создать безопасную среду для ребёнка

1. Выстраивать с ребёнком доверительные отношения до того, как возникнуть проблемы
2. Учить ребёнка говорить «нет», уважать свои и чужие границы
3. Формировать его круг общения вне школы (секции, кружки по интересам)
4. Быть в контакте с классным руководителем и другими родителями



Ни один ребенок не должен чувствовать
себя униженным, ни один ребенок
не должен быть запуган
и подвергаться психологическому
или физическому насилию в школе,
дома или на улице



Ваш ребенок – не один.

Вы – его опора!

Ваши грамотные и своевременные действия
могут не только остановить травлю,
но и сохранить психическое здоровье ребенка.

И Вы не одни, всегда можно найти помощь.



Группа ВКонтакте



Наш сайт



БЛАГОДАРИМ ВАС ЗА ВНИМАНИЕ!

**ГБУ ЦППМСП МОСКОВСКОГО РАЙОНА
САНКТ-ПЕТЕРБУРГА**

Наши телефоны: 246-20-55; +7(951)647-07-24

**Кризисная служба:
246-39-85**

**(консультация по телефону, личная встреча в
кризисной ситуации)**