

**Государственное бюджетное дошкольное образовательное учреждение
детский сад №11 компенсирующего вида Калининского района
Санкт-Петербурга**

**Научно-методические основы
NLGRITMIKA**



Бабушкина Р.Л.

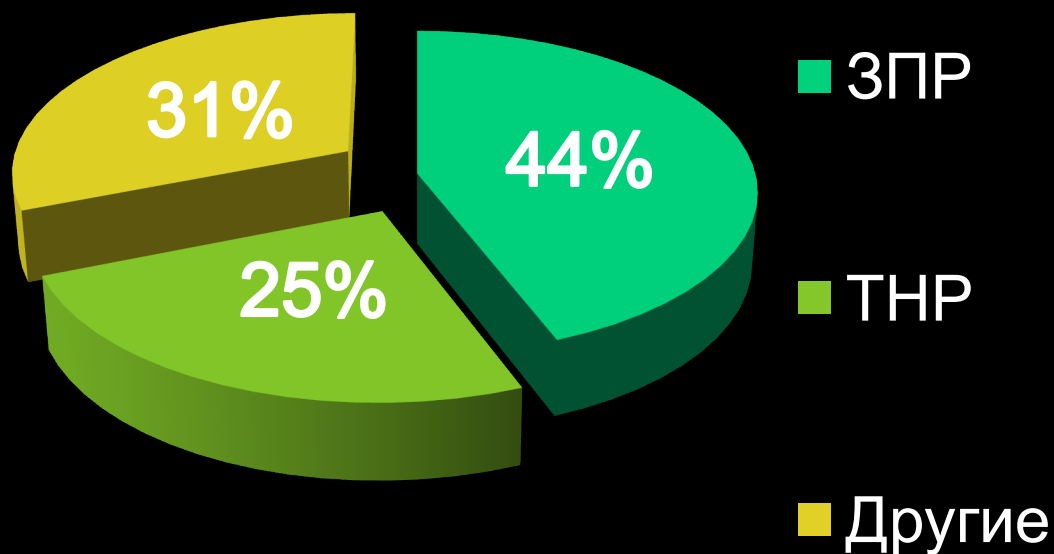
к.п.н.,, учитель-логопед высшей категории

Кислякова О.М.

***музыкальный руководитель
высшей категории***

Санкт-Петербург
2023

ПРИМЕРНЫЙ КОНТИНГЕНТ ОБУЧАЮЩИХСЯ ДОШКОЛЬНИКОВ С ОВЗ



NLGRITMIKA

СИСТЕМООБРАЗУЮЩИЙ ПРИНЦИП В ВЫБОРЕ ПЕДАГОГИЧЕСКИХ КОМПОНЕНТОВ



**сенсорное
развитие**



**коммуникативно -
речевая
деятельность**



**психомоторное
развитие**

**Мульти-
сенсорные
игры**

**Полифункциональная
предметно-
пространственная
развивающая среда**

NLGRITMIKA



❖ NLG - от лат. Naturaliter lingua gymnastica) – генерация естественного языка при помощи ритмов музыки и речи.

❖ система музыкально-двигательных, музыкально-речевых и речедвигательных моделей

Движение

Музыка

РИТМ

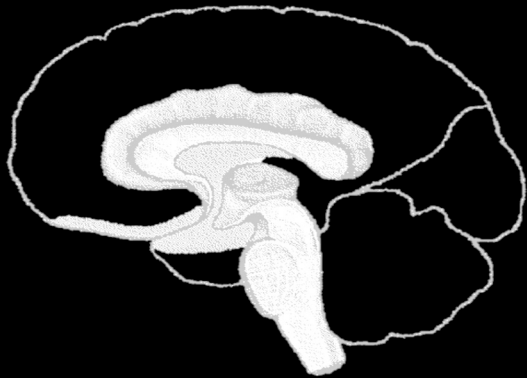
Речь

❖ ритмическая основа триединства музыки, движения и речи оказывает универсальный терапевтический эффект, активизируя ресурсный потенциал занимающихся

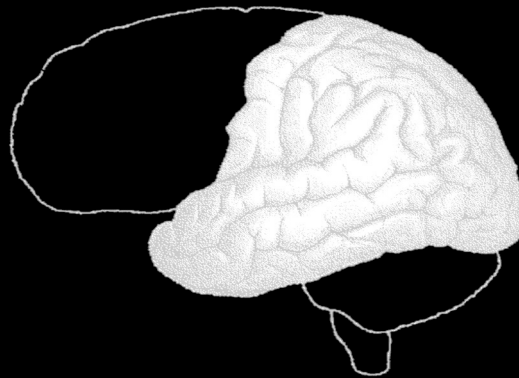
НАУЧНАЯ ПАРАДИГМА НЕЛГРИТМИКА - СТРУКТУРНО- ФУНКЦИОНАЛЬНАЯ МОДЕЛЬ МОЗГОВОЙ ОРГАНИЗАЦИИ III блока мозга



Александр Романович Лурия
1902-1977 г.г.



I блок -
нейродинамический
энергетический



II блок - прием,
переработка,
хранение
информации



III блок - програм-
мирование,
регуляция,
контроль

NLGRITMIKA ИННОВАЦИОННЫЕ КОМПОНЕНТЫ



NLGRITMIKA

МУЗИЦИРОВАНИЕ

ВОКАЛЬНОЕ

ИНСТРУМЕНТАЛЬНОЕ

NLGRITMIKA

**РЕЧЕДВИГАТЕЛЬНЫЕ
МОДЕЛИ**

**ДЫХАТЕЛЬНО-
АРТИКУЛЯЦИОННЫЙ
ТРЕНИНГ**

РЕЧЕДЕКЛАМАЦИИ

NLGRITMIKA

ТАНЦЕВАЛНО –
РИТМИЧЕСКИЕ МОДЕЛИ

ИГРОГИМНАСТИКА

ИГРОРИТМИКА

NLGRITMIKA

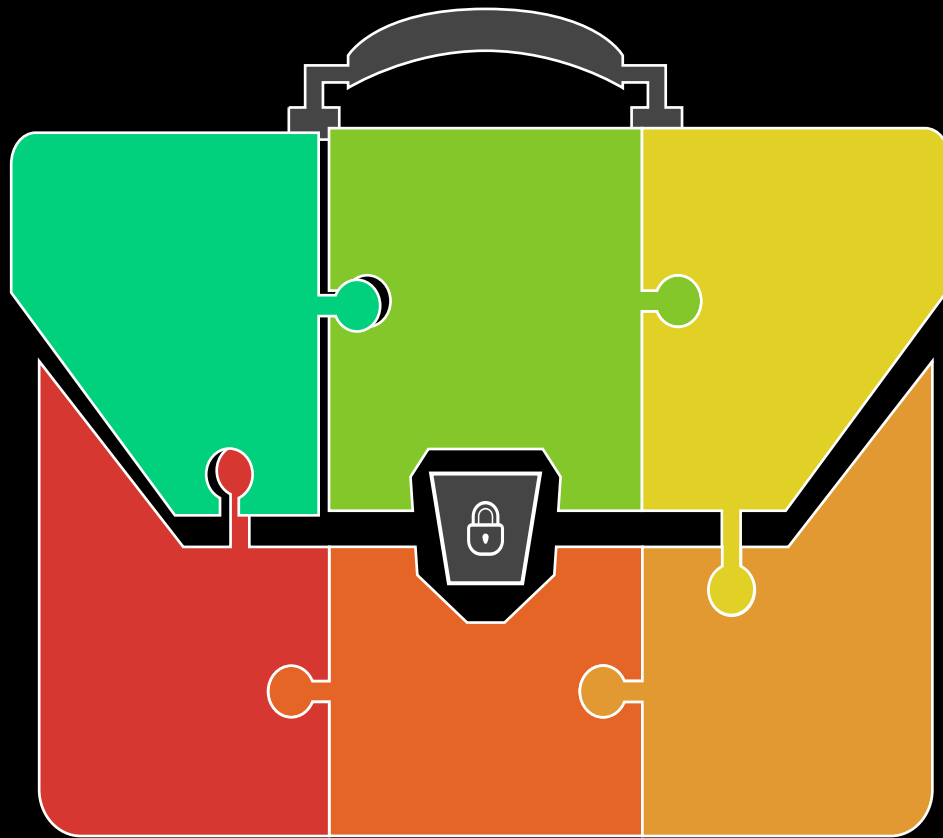
**ЭМОЦИОНАЛЬНО -
КОММУНИКАТИВНЫЕ МОДЕЛИ**

**КОММУНИКАТИВНЫЕ
ИГРЫ**

**РЕЛАКСАЦИОННЫЕ
УПРАЖНЕНИЯ**

NLGRITMIKA

ОБЯЗАТЕЛЬНЫЕ УСЛОВИЯ РЕАЛИЗАЦИИ



- 1 Групповая форма работ
- 2 Принятие личности, поддержка инициатив обучающегося
- 3 Мотивация к вербальному общению
- 4 Тренировка мнестических процессов и произвольности действий
- 5 Воздействие на различные анализаторы
- 6 Сбережение ресурса занимающихся

ИНТЕГРАТИВНАЯ НАПРАВЛЕННОСТЬ NLGRITMIKA

Социально-
коммуникативное
развитие

Физическое
развитие

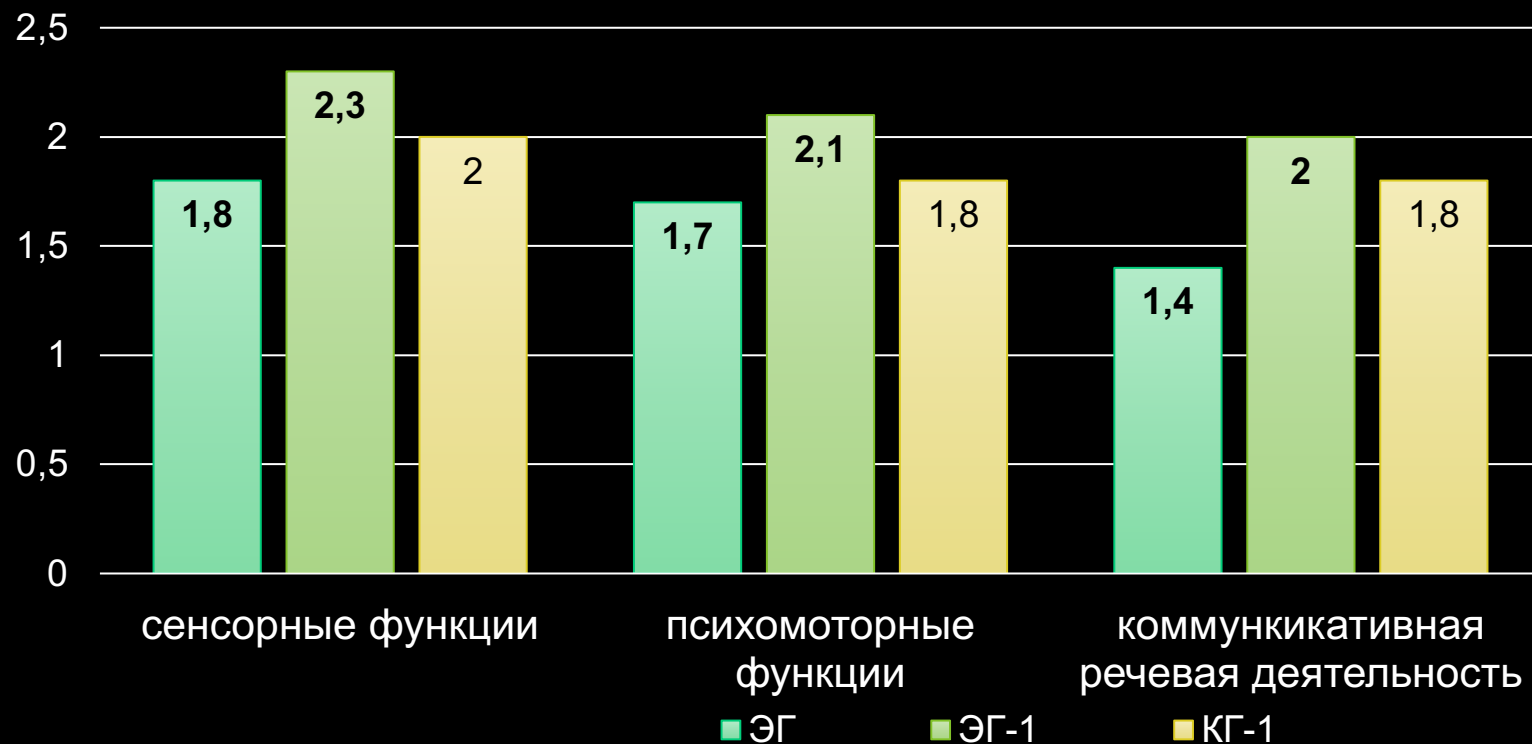
Речевое
развитие

NLGRITMIKA

Познавательное
развитие

Художественно-
эстетическое
развитие

ОЦЕНКА ЭФФЕКТИВНОСТИ ПРИМЕНЕНИЯ NLGRITMIKA



•Рис. 1. Сравнительный анализ динамики развития сенсорных, психомоторных функций, коммуникативно-речевой деятельности детей с ОВЗ с ТНР: ЭГ (дети с ТНР до начала коррекции), ЭГ-1 (логопедическая коррекция + **NLGRITMIKA**, КГ-1 (традиционная логопедическая коррекция)

ОЖИДАЕМЫЕ РЕЗУЛЬТАТЫ



**Улучшение эмоционального
состояния**

1

**Управляемость
собственными действиями**

2

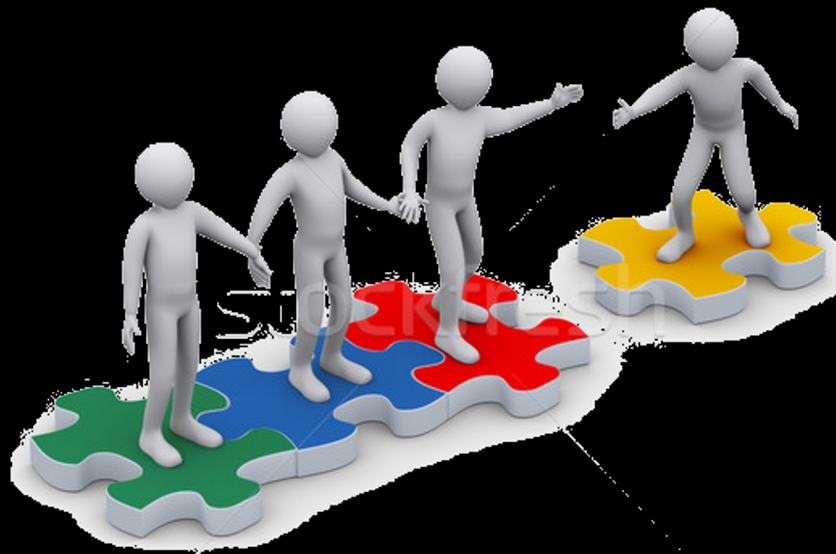
**Расширение способов
коммуникации**

3

**Повышение уровня
социальной адаптации**

4

БЛАГОДАРИМ ЗА ВНИМАНИЕ!



rlogo@yandex.ru