

ПРОФИЛАКТИКА ВОВЛЕЧЕНИЯ ПОДРОСТКОВ В ГРУППЫ ДЕСТРУКТИВНОЙ НАПРАВЛЕННОСТИ

Педагог-психолог

ГБУ ДО ЦППМСП

Московского района

Тимофеева Нина Геннадьевна



ДЕСТРУКТИВНЫЕ ГРУППЫ – ЭТО ИНТЕРНЕТ СООБЩЕСТВА, УЧАСТИЕ В КОТОРЫХ ПРИВОДИТ К ДЕСТРУКТИВНОМУ ПОВЕДЕНИЮ.

Примеры деструктивного поведения:

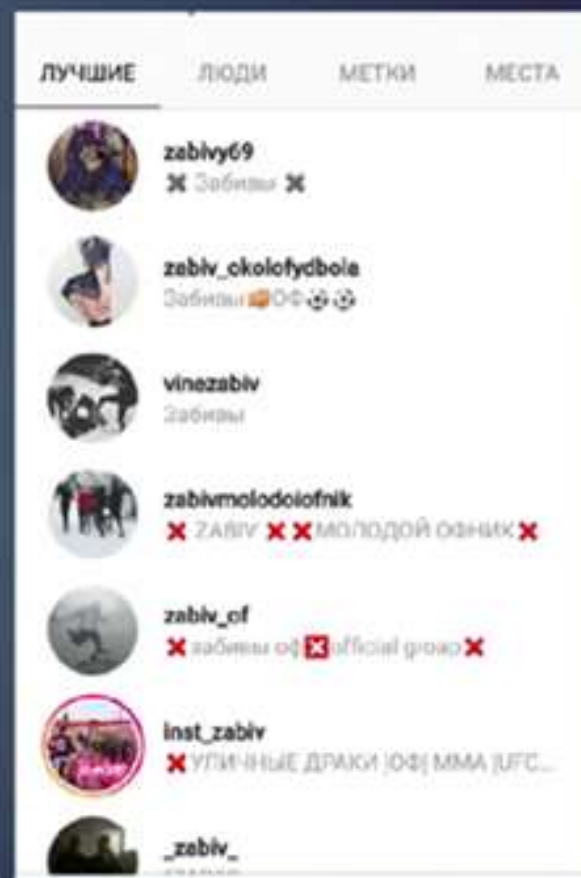
- ✘ Агрессия, жестокость,
- ✘ алкоголизм,
- ✘ табакокурение,
- ✘ суицидальные действия,
- ✘ сквернословие

«ЗАБИВЫ»
«ЗАБИВЫ»

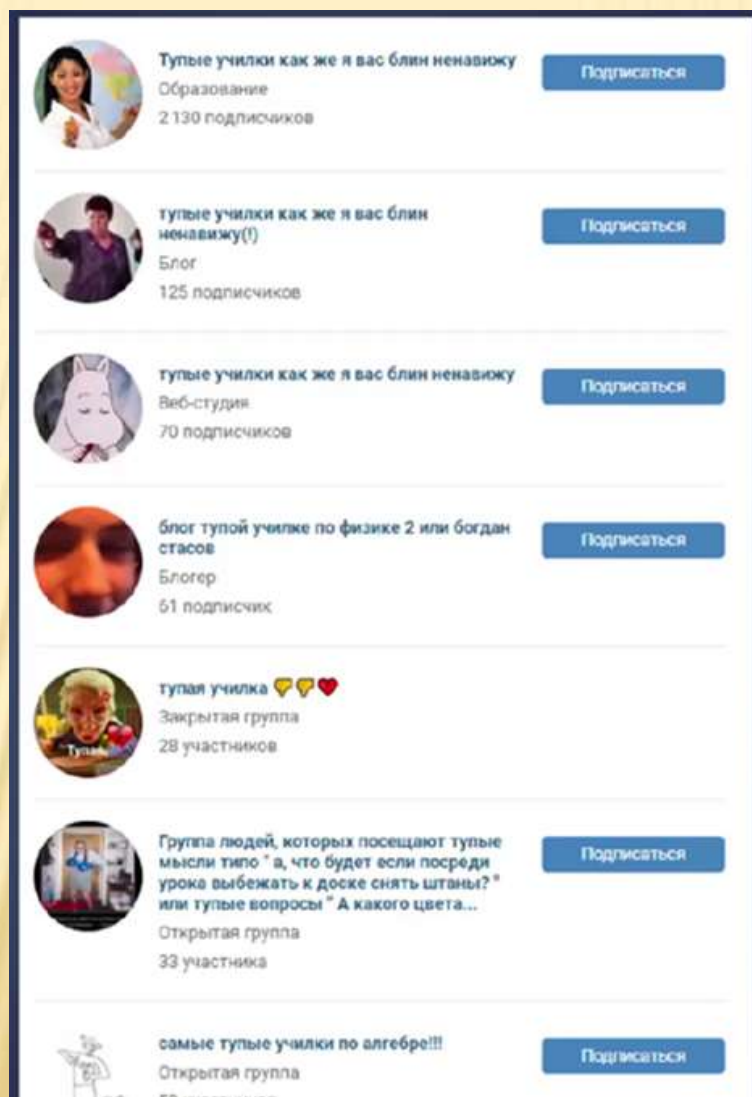
ЖЕСТОКОСТЬ, БУМЛИНГ, КИБЕРБУМЛИНГ



ГРУППЫ «ЗАБИВЫ»



«УЧИЛКИ» - ФОРМИРОВАНИЕ НЕГАТИВНОГО ОТНОШЕНИЯ К ПРОФЕССИИ УЧИТЕЛЯ.



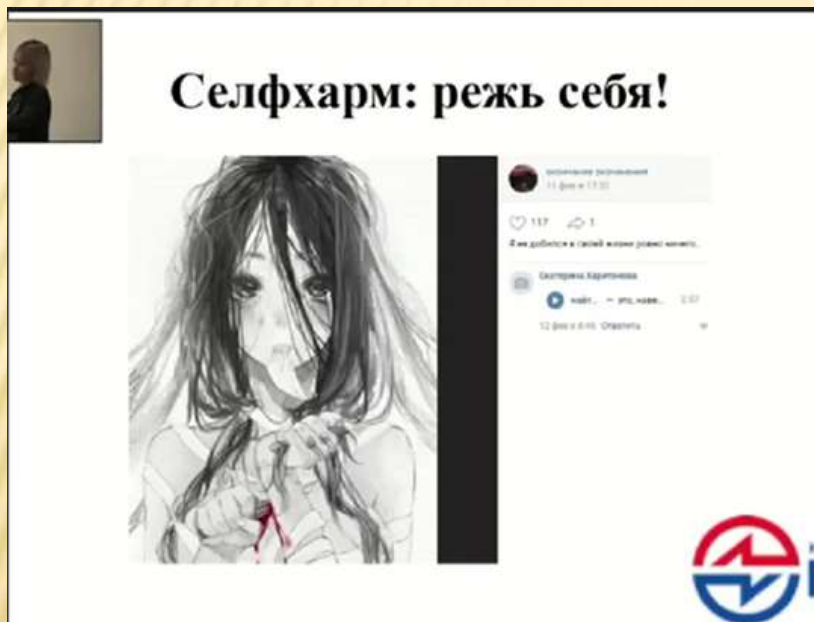
The image shows a vertical list of social media posts. Each post includes a profile picture, a title, a category, and a subscriber count. A blue button labeled 'Подписаться' (Subscribe) is visible on the right of each entry.

- Post 1:** Profile picture of a woman. Title: "Тупые училки как же я вас блин ненавижу". Category: "Образование". Subscribers: "2 130 подписчиков".
- Post 2:** Profile picture of a woman. Title: "тупые училки как же я вас блин ненавижу(!)". Category: "Блог". Subscribers: "125 подписчиков".
- Post 3:** Profile picture of a white rabbit. Title: "тупые училки как же я вас блин ненавижу". Category: "Веб-студия". Subscribers: "70 подписчиков".
- Post 4:** Profile picture of a person's face. Title: "блог тупой училке по физике 2 или богдан стасов". Category: "Блогер". Subscribers: "61 подписчик".
- Post 5:** Profile picture of a child. Title: "тупая училка 🍷💔❤️". Category: "Закрытая группа". Participants: "28 участников".
- Post 6:** Profile picture of a person. Title: "Группа людей, которых посещают тупые мысли типо "а, что будет если посреди урока выбежать к доске снять штаны?" или тупые вопросы "А какого цвета...". Category: "Открытая группа". Participants: "33 участника".
- Post 7:** Profile picture of a cartoon character. Title: "самые тупые училки по алгебре!!!". Category: "Открытая группа". Participants: "60 участников".

ПРИМЕРЫ ДЕСТРУКТИВНЫХ ГРУПП:

- ✘ Нетрадиционная эзотерика
наведение порчи, негативные
ритуалы;
- ✘ Группы с контентом жестокого
отношения к животным;
- ✘ Экстремистские сообщества.

ВКЛЮЧЕНИЕ ДЕСТРУКТИВНОГО КОНТЕНТА В АНИМЕ – ДЕПРЕССИВНЫЙ, СУИЦИДАЛЬНЫЙ КОНТЕНТ.



МАРКЕРЫ ВОВЛЕЧЕНИЯ В ДЕСТРУКТИВНЫЕ ГРУППЫ

**Психоэмоциональные изменения:
повышенная возбудимость, грубость,
откровенная агрессия, зацикленность на
негативных эмоциях, склонность к депрессии,
проявление навязчивых движений, утрата
прежнего эмоционального контакта с
одноклассниками, избегание зрительного
контакта.**

ИЗМЕНЕНИЕ ПОВЕДЕНИЯ

резкие и внезапные поведенческие изменения (отказ от обучения, участия в мероприятиях, секциях, пропуски занятий по неуважительным причинам, потеря интереса к любимому учебному предмету), пассивный протест (уходы из дома, отказ от приемов пищи, отказ от речевого общения); проявление интереса к неприятным зрелищам, сценам насилия.

ИЗМЕНЕНИЯ СПОСОБОВ ОБЩЕНИЯ:

учащение конфликтов с учителями и сверстниками, стремление показать свое «бесстрашие» окружающим, стремление быть в центре внимания любой ценой или, наоборот, нелюдимость, отчужденность в школьной среде; использование в речи новых, нехарактерных выражений, слов, терминов, сленга.

РЕГИСТРАЦИЯ В ДЕСТРУКТИВНЫХ ГРУППАХ ВИРТУАЛЬНЫХ СОЦСЕТЯХ И ТРАНСЛЯЦИЯ ДЕСТРУКТИВНОГО КОНТЕНТА:

выкладывание личной и чужой медиапродукции
(фотографий, видеороликов и т. д.)
агрессивного характера.

**Приобретение (появление) у обучающегося
особых предметов и веществ**

**Использование деструктивной символики во
внешнем виде: одежда с агрессивными
надписями и изображениями.**

ЧТО ДЕЛАТЬ?

- ✘ Сохранять спокойствие и здравомыслие;
- ✘ Сохранять контакт с подростком;
- ✘ Интересоваться, задавать вопросы;
- ✘ Развивать критическое мышление.



КУДА МОЖНО ОБРАТИТЬСЯ:

+7(812)246-39-85 – Кризисная Служба
ГБУ ДО ЦППМСП Московского района

8 800 250 00 15 – «Дети онлайн»

+7 (812) 747-13-40 – центр «Контакт»