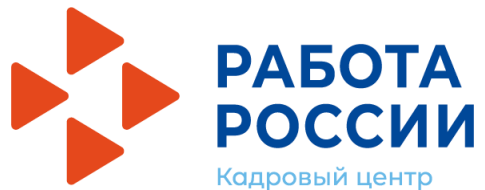


Санкт-Петербургский портал по профессиональной ориентации



**Профессиональная
ориентация**

В море возможностей



pkp.r21.spb.ru



**ПРОФЕССИОНАЛЬНАЯ
ОРИЕНТАЦИЯ**

Санкт-Петербургский портал по
профессиональной ориентации граждан

О проекте

Кем быть?

Профессиограммы

Образовательные
организации
Санкт-Петербурга

Предприятия
Санкт-Петербурга

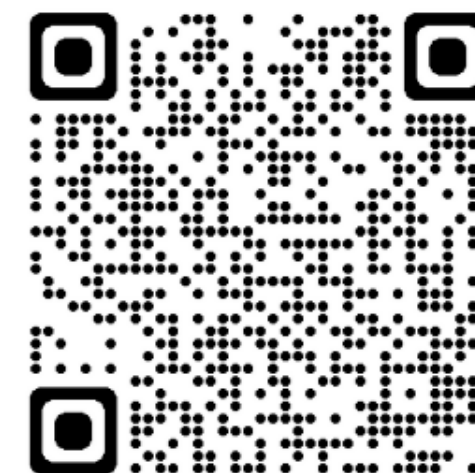
Профориентационное
тестирование

Банк вакансий
службы занятости

Виртуальные
интерактивные
макеты рабочих мест

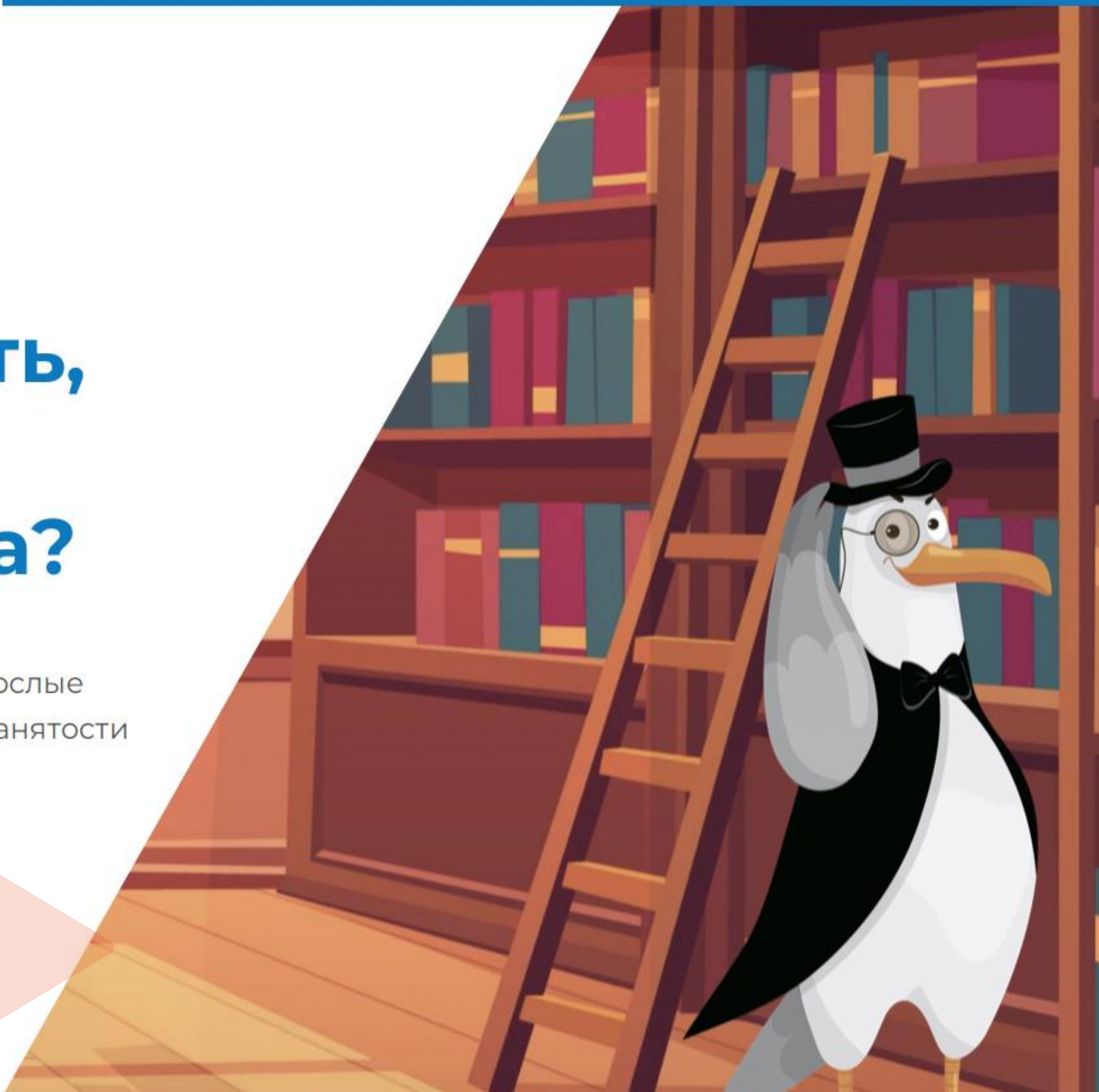
**ВОСПОЛЬЗУЙТЕСЬ НАШЕЙ БАЗОЙ
ПРОФЕССИОГРАММ И
ОПРЕДЕЛИТЕСЬ КЕМ ВЫ ХОТИТЕ
РАБОТАТЬ В БУДУЩЕМ!**

Подробнее



Профессия, специальность, должность: в чем разница?

Наверняка ты не раз слышал, как взрослые говорят о своей профессиональной занятости разными терминами: профессия, специальность, должность. Давай разберемся, про что это!



Стать
знаменитым!

Военные
профессии

Тренды
будущего

Как помочь
себе в поиске
направления?

Ошибки при
выборе
профессии

Страхи
абитуриента

Как
обосновать
родителям
свой выбор?

Университет,
институт,
академия

Компетенции
будущего

Построение
карьерной
траектории

Индивидуальная
образовательная
траектория



Как помочь себе в поиске профессионального направления?

Списки – великолепное подспорье в решении разных ситуаций. Составляя списки, мы можем легко увидеть общую картину, определить приоритеты, проследить тенденции.



Специальность,
специализация,
должность

Стать
знаменитым!

Военные
профессии

Тренды
будущего

Как помочь
себе в поиске
направления?

Ошибки при
выборе
профессии

Страхи
абитуриента

Как
обосновать
родителям
свой выбор?

Университет,
институт,
академия

Компетенции
будущего

Построение
карьерной
траектории

Индивидуальная
образовательная
траектория



**РАБОТА
РОССИИ**
Кадровый центр



[Главная](#)

[Подросткам](#)

[Родителям](#)

Как помочь ребенку выбрать профессию?

Не за горами поступление. Вроде бы и наметили варианты, но сомнения все еще остаются: правильный ли выбор?



Чек-лист
поиска
репетитора

Как выбрать
профильный
класс?

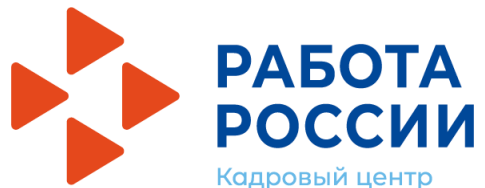
Поступление
в
образовательную
организацию

20 вопросов
подростку

Как помочь
ребенку
выбрать
профессию?

Психологическая
готовность
подростка к
выбору
профессии

Если
подросток
выбрал не ту
профессию



Изучайте справочники по карьере, специализированные журналы, интернет-ресурсы

Особенно эффективны для выбора профессий и программ обучения сайты-навигаторы по ВУЗам и колледжам:

- Поступи Онлайн
- Учёба.ру
- Вузопедия
- Навигатор поступления
- Вузотека
- и другие.



Смотрите видеоролики, художественные и документальные фильмы

Разнообразный контент о профессиях может быть представлен в видеоформате. Наглядность и рассказ от первого лица, погружение в сюжет или в историю, демонстрация профессиональных навыков, обсуждение нюансов в рабочих процессах - все это помогает "примерить профессию на себя".

- Видеоролики о профессиях
- Проект «10 глупых вопросов...»
- Проект «Навигатум. Калейдоскоп профессий»
- Художественные фильмы
- Документальные фильмы



| | | |
|--|------------------------------|---|
| История успеха: Frontend-разработчик. | Разработчик игр | специалист по информационной безопасности |
| Web-дизайнер | UX UI дизайнер | QA-инженер |
| Программист встраиваемых систем (Embedded- разработчик) | Инженер-микробиолог | Инженер-химик |
| Научный сотрудник лаборатории | Инженер-проектировщик АСУ ТП | Инженер-программист АСУ ТП |

| | | | | |
|-------------------|---------------------------|-----------------------------------|----------|--------------------------|
| Озеленитель | Ландшафтный архитектор | Верстальщик | Художник | Процедурная медсестра |
| Водитель лимузина | Водитель | Слесарь по ремонту автомобилей | Печник | Водитель погрузчика |
| Кладовщик | Оператор связи | Повар | Швея | Электрогазосварщик |



ПРОФИОРИЕНТАЦИОННЫЕ ТЕСТЫ

⊕ Раскрыть все

Блок 1 «Выбери карьеру»

⊗ Закреть

● «ВЫБЕРИ КАРЬЕРУ»

Блок 2 «Интересы и способности» ⊕ Раскрыть

Блок 3 «Ценностные ориентации в карьере» ⊕ Раскрыть

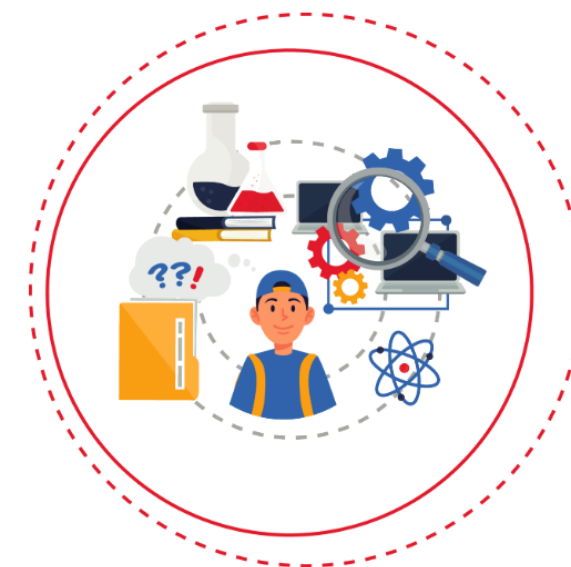
Блок 4 «Индивидуально-психологические особенности» ⊕ Раскрыть

Блок 5 «Акцентуации характера» ⊕ Раскрыть

Блок 6 «Предпринимательская деятельность» ⊕ Раскрыть

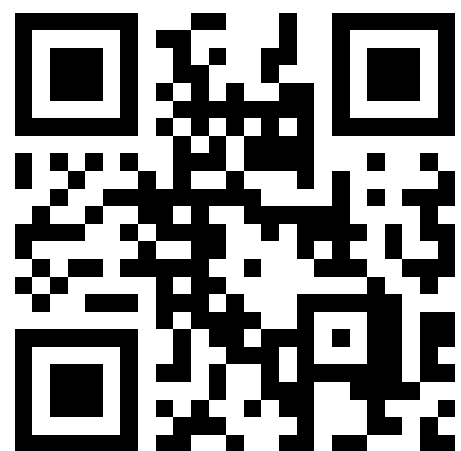
Профориентационное тестирование

Здравствуйте!
Предлагаем заполнить комплекс профориентационных тестов и получить сформированный отчет. Психологи Службы занятости будут рады Вашему обращению по результатам теста для углубленной консультации. Примерное время заполнения - 1 час, 15 минут



Укажите свой возраст

Специалист по оказанию государственных услуг в области занятости населения



**Карьерный консультант
Кадровый консультант
Профконсультант (психолог)**

Требования:

**Экономисты, юристы, социальные работники,
педагоги, гос. и муниципальные служащие**

**(Организация государственного и
муниципального управления)**



Услуги службы занятости:

Содействие гражданам в поиске подходящей работы

Организация сопровождения при содействии занятости инвалидов

Психологическая поддержка безработных граждан

Организация временного трудоустройства безработных граждан

Социальная адаптация безработных граждан на рынке труда

Содействие началу осуществления предпринимательской деятельности

Содействие безработным гражданам в переезде или переселении

Проведение профессионального обучения безработных граждан

Организация профессиональной ориентации граждан

Центр занятости населения – это масса возможностей для старта твоей карьеры





ИНСТРУКЦИЯ ПО ПОДАЧЕ ЗАЯВЛЕНИЯ НА ПРОФОРИЕНТАЦИЮ на портале «Работа России»

1. С помощью мобильного телефона зайти по QR
2. Войти в личный кабинет через *портал госуслуг*
3. Заполнить все обязательные поля, отмеченные красной звездочкой (остальное не заполнять)

4. Место оказания услуг

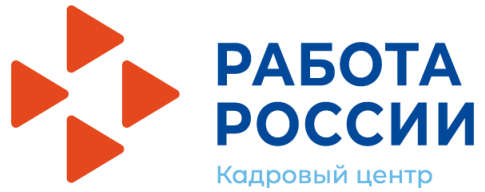
Регион: САНКТ-ПЕТЕРБУРГ

в графе «Центр занятости населения»: СПб ГАУ ЦЗН АЗН **МОСКОВСКОГО** района СПб

5. Во вкладке «образование»: не указано
6. Если есть инвалидность (поставить галочку)
7. Подтвердить согласие на обработку персональных данных (поставить галочку)

8. Нажать кнопку **ОТПРАВИТЬ ЗАЯВЛЕНИЕ**





Благодарю за внимание!

Заместитель начальника
отделения содействия трудоустройству граждан,
психолог, карьерный консультант
АЗН Московского района

Белова Валентина

т.320-06-51 (доб.5930)

belova_vs@rspb.ru